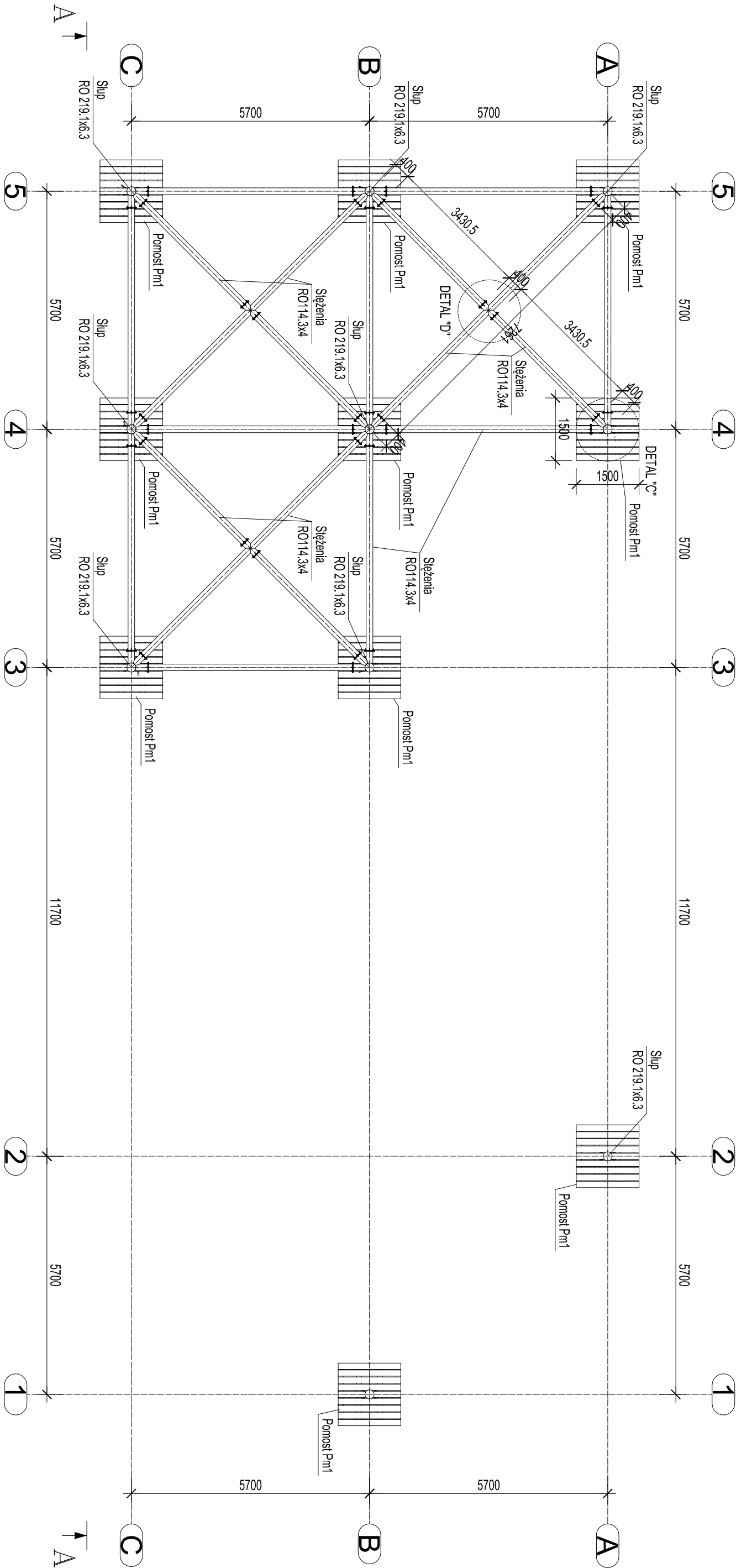


Rzut poziomy

1:100



UWAGA:

- Słupy główne z rur stalowych RO219.1x6.3 ze stali S235
- Poprzeczki i stężenia z rur stalowych RO114.3x4 ze stali S235
- Liny w odciegach i na zjazdach tyrolskich Ø12 (wg opisu)
- Elementy konstrukcji skreane na ceruby M12 kl.8.8 wg PN-EN ISO 4014
- Elementy drewniane z drewna klasy C24

ARCHIDOM P. Frankiewicz, 63-700 Krotoszyn ul. Ceglarska 1a/6		data Luty 2017	
PARK LINOWY na terenie OSiR Żmigród Żmigród ul. Sportowa, dz nr 6/5			
KONSTRUKCJA PARKU – RZUT		1:100	
projektant architektury	mgr inż. arch. Paweł Frankiewicz uprawniono budowlane do projektowania bez ograniczeń w specjalności architektonicznej Nr ewid. 7131/125/P/2001		
projektant konstrukcji	mgr inż. Marcin Walter uprawniono budowlane do projektowania bez ograniczeń w specjalności konstrukcyjnej Nr ewid. WKP/BO/0279/09		
		K5.	